

KABELY DO 1 kV V ZEMI ČSN 33 2000-5-52

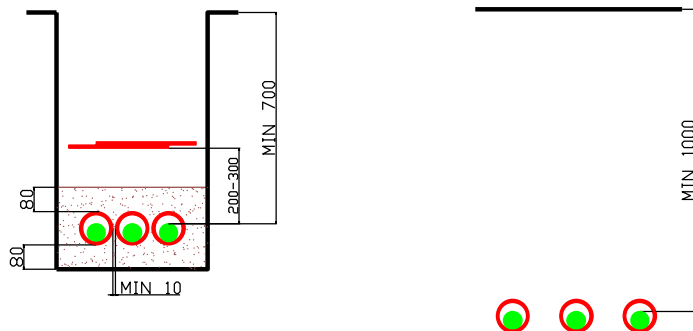
PROSTOROVÉ USPOŘÁDÁNÍ ČSN 73 6005

TERÉN, VJEZD VOZIDEL DO 3,5 t;
NÁSTUPIŠTĚ BEZ DESEK (DLAŽBY)

V PLASTOVÝCH TRUBKÁCH
ULOŽENÍ DO PROSÁTÉ ZEMINY
KRYTÍ FÓLIÍ Š=330 mm

VOZOVKA, KRAJNICE

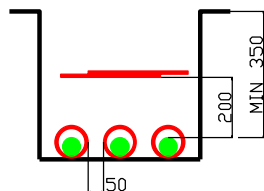
V PLASTOVÝCH TRUBKÁCH
PROTLAK



ŠÍŘKA RÝHY	MAX. POČET KABELŮ	FÓLIE
350	1	1
500	3	2
650	5	2

CHODNÍK, NÁSTUPIŠTĚ DLÁŽDĚNÉ (NEBO S DESKAMI)

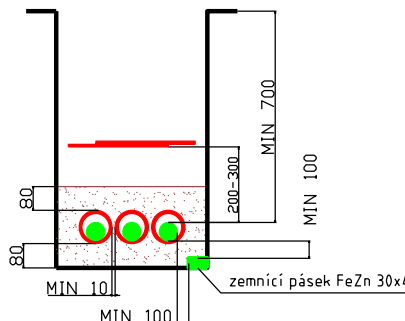
V PLASTOVÝCH TRUBKÁCH
ULOŽENÍ NA DNO VÝKOPU
KRYTÍ FÓLIÍ Š=330 mm



ŠÍŘKA RÝHY	MAX. POČET KABELŮ	FÓLIE
350	1	1
500	2	2
650	3	2

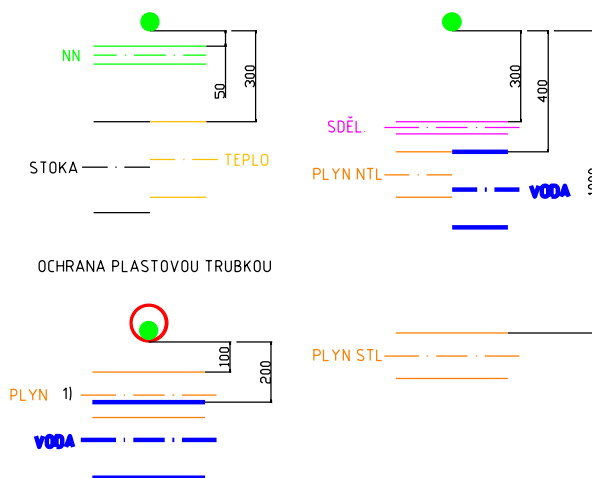
TERÉN, VJEZD VOZIDEL DO 3,5 t;
NÁSTUPIŠTĚ BEZ DESEK (DLAŽBY)

V PLASTOVÝCH TRUBKÁCH, ZEMNÍ PÁSEK NA DNĚ
ULOŽENÍ DO PROSÁTÉ ZEMINY
KRYTÍ FÓLIÍ Š=330 mm



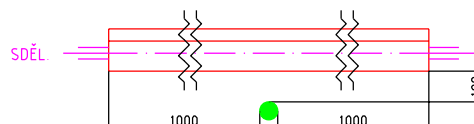
ŠÍŘKA RÝHY	MAX. POČET KABELŮ	FÓLIE
350	1	1
500	3	2
650	5	2






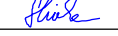
KŘÍŽENÍ KABELU NN



1) PŘESAHA CHRÁNIČKY 1000 mm
NA KAŽDOU STRANU

OCHRANA SDĚLOVACÍHO KABELU KABELOVÝM ŽLABEM



OBJEDNAVATEL PROJEKTU:		 <div>Správa železnic, státní organizace, Dlážděná 1003/7, 110 00 Praha 1 Oblastní ředitelství Ostrava, Muglinovská 1038/5, 702 00 Ostrava</div>			
HIP:	Tomáš Voldán		<div>Zhotovitel projektové dokumentace:</div> <div><div>SB projekt s.r.o. Kasárenská 4063/4 695 01 Hodonín</div></div>	Výtisk číslo:	
ODP. PROJ:	Tomáš Voldán				
VYPRACOVAL:	Tomáš Voldán				
KONTROLOVAL:	Ing. Jan Slivka				
Stavba: Oprava osvětlení nástupišť žst. Krnov			Archivní číslo: 2006089-01_08		
Část:			Formát: A4	Datum: 10/2020	Měřítko: -
Název přílohy: Vzorové řezy uložení kabelů			Stupeň PD: DSP	Část: E.3.6	Příloha: 08